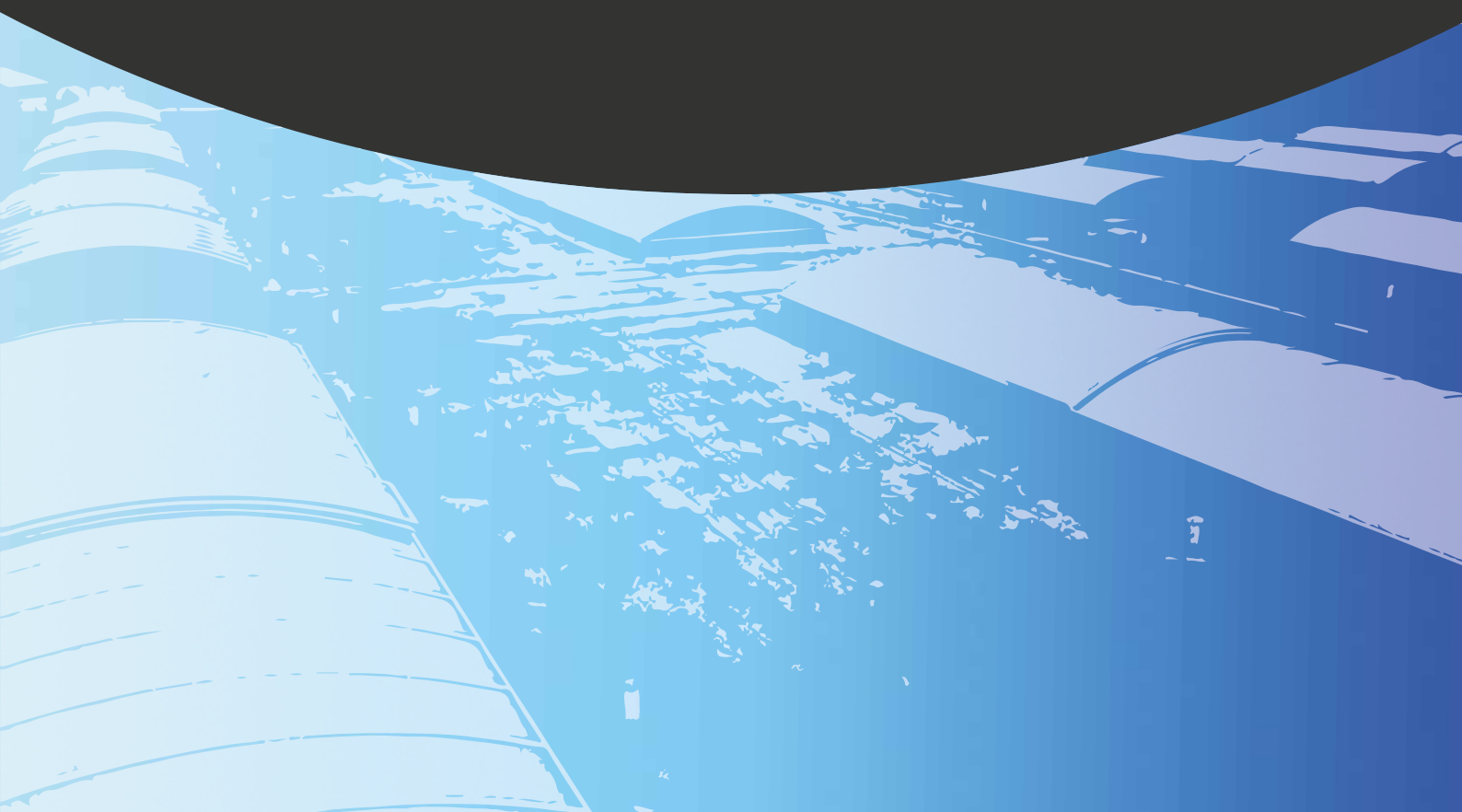


dipi[®]



STŘEŠNÍ SVĚTLÍKY





Společnost CIPI, s.r.o. vyrábí a montuje střešní světlíky od roku 2005. Společnost se postupem času vypracovala na etablovaného dodavatele střešních světlíků pro různé průmyslové, jakož i civilní objekty na Slovensku i v Evropě. Kromě novostaveb jsou naše světlíky určeny také pro sanaci a rekonstrukci starších průmyslových a logistických objektů. Portfolio společnosti tvoří následující typy střešních světlíků:

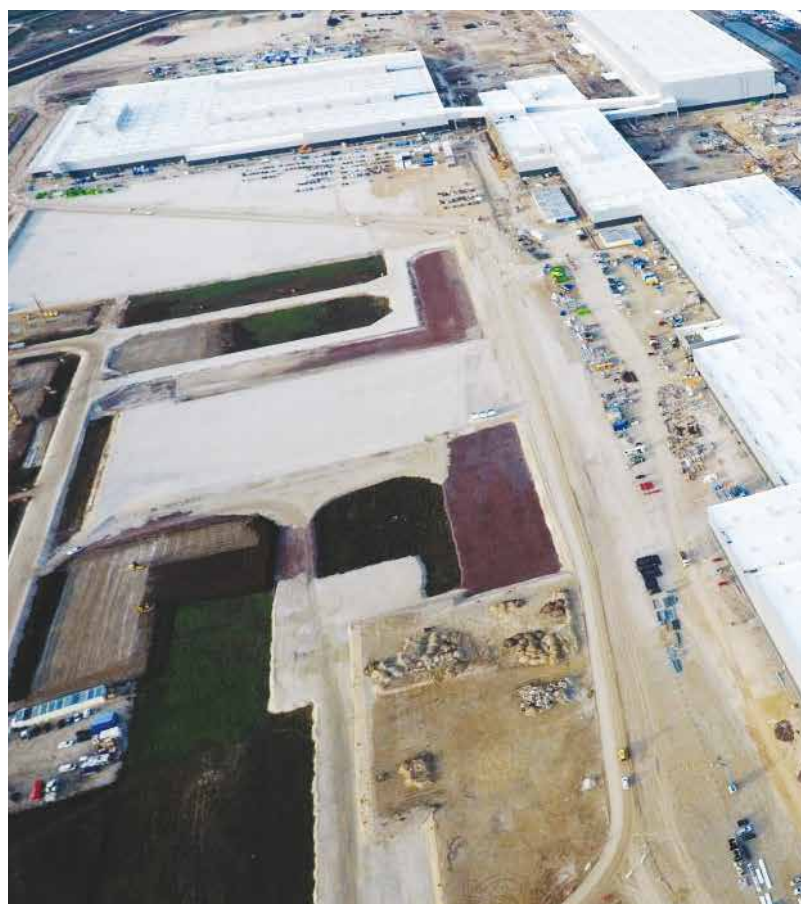
Obloukové světlíky ARCHSKY
nejprodávanější světlík se širokou škálou využití, ideální pro rekonstrukce střech starších objektů.

Sedlové světlíky TRIANGELSKY
vhodné pro specifické stavby s potřebou hrubšího polykarbonátového prosklení

Šedové světlíky SHEDSKY
neomezená tloušťka prosklení, nepřímé osvětlení interiéru a možnost připravit konstrukci na osazení solárních kolektorů – vhodné pro energeticky soběstačné budovy s vhodnou orientací k světovým stranám

Pultové a bodové světlíky DESKSKY
s rovným zasklením vyráběné do rozměru 2,0 x 3,5 m

Střešní výlezy ACCESSSKY
s polykarbonátovým prosklením nebo neprůhledné s izolovaným hliníkovým křídlem





Specifikace střešných světlíků

Všechny střešní světlíky, které jsou expedované z naší výrobní haly, jsou staticky posouzeny podle místa jejich zabudování a schopné snést zatížení sněhem až do 5,0 kN/m².

Ve všech typech světlíků používáme vysokožakostní polykarbonáty a certifikované hliníkové profily od renomovaných Evropských výrobců. V závislosti od specifik prostředí instalace umožňuje systémová konstrukce našich světlíků použití různých druhů polykarbonátového prosklení (polykarbonát so sníženou propustností IR záření; so zvýšenou odolností vůči krupobití; sendvičová skladba zasklení s vynikajícími parametry tepelného prostupu U).

Naše střešní světlíky jsou produktem Evropského standardu a jsou certifikované podle normy EN 14963 s označením CE. Naše výroba splňuje požadavky „VdS“ a je podrobena pravidelným auditům.

Systémová konstrukce našich světlíků umožňuje použití široké škály příslušenství, jako například:

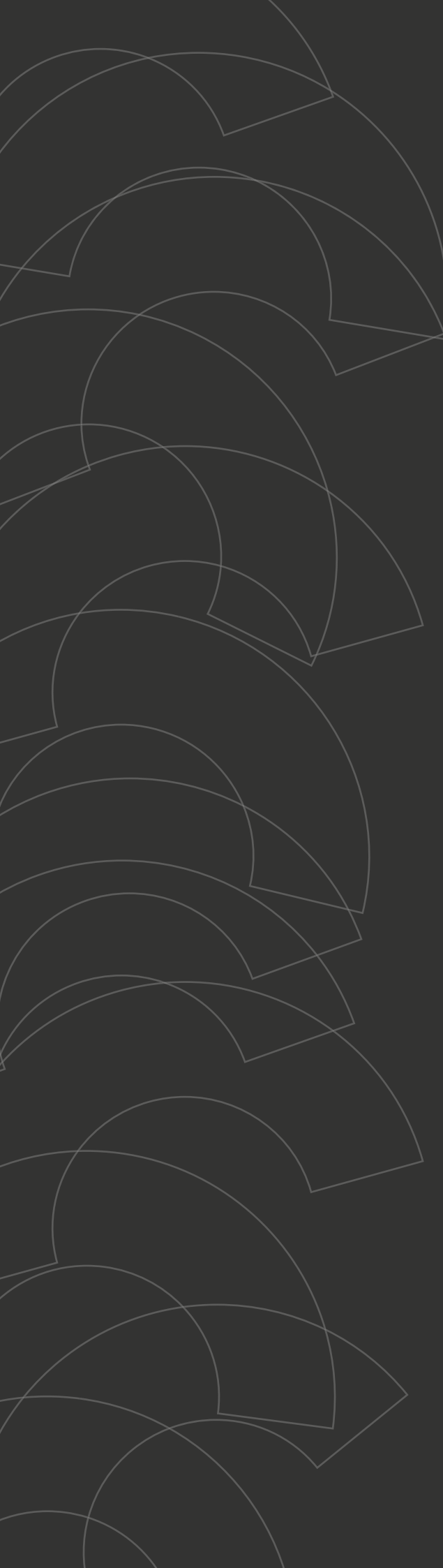
- větrací křídla – umožňující denní větrání, otvíraná elektricky, nebo pneumaticky s možností napojení na řídicí jednotku s povětrnostním čidlem.
- zabezpečení proti propadu – certifikované zabezpečení proti propadu schopné absorbovat energii nárazu až do 1200 J.
- světlolamy – architektonické řešení pro omezení průniku slunečních paprsků do interiéru
- příprava světlíků pro osazení klapek na ZOTaSH a systémů nuceného větrání.

Naší snahou je poskytnout zákazníkům řešení šité na míru jejich požadavkům. Naše technické oddělení neustále pracuje na inovacích a optimalizaci našich světlíků (světlíky s přerušeným tepelným mostem - vhodné pro budovy s nízkoenergetickým standardem).

Výhody:

- Při realizaci – lehká a téměř bezúdržbová hliníková konstrukce umožňující rychlou a jednoduchou montáž
- Při provozu – vynikající propustnost světla do prostoru, snížení prohřívání interiéru vlivem slunečního záření; díky tepelně izolačním vlastnostem světlíku možnost optimalizovat tepelné hospodaření budovy.
- Při údržbě – téměř bezúdržbová konstrukce s polykarbonátovým prosklením, na které stačí běžné čisticí prostředky

Naše společnost má jasně zadefinovaný manažment kvality. Díky vysokožakostním materiálům a pravidelné kontrole výrobních procesů poskytujeme na naše produkty standardní záruční doby od 5 let a více.



Bystrická cesta 2761 || 034 01 Ružomberok || Slovensko
cipí@cipí.sk || www.cipí.sk